

Vente du Samedi 15 Juin 2019 à 14:00

VILLA DE SAINT-JEAN-DE-LUZ & à divers

Exposition publique

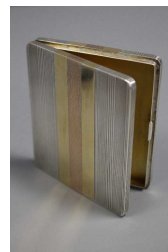
le Jeudi 13 Juin 2019 de 14h00 à 18h00

le Vendredi 14 Juin 2019 de 10h00 à 12h00 et de 14h00 à 18h00

Lot No**Description**

- 1** PETITE BOÎTE rectangulaire en or jaune (18K) et argent guilloché.
Poids brut : 112 g
7,5 x 8,5 cm

30 / 50 €



- 2** TROIS OBJETS en cristal taillé à monture en argent comprenant : UN JOLI FLACON balustre par Keller (Haut. 17 cm), UNE VERSEUSE MINIATURE avec bouchon (Haut. 10 cm) et UNE COUPELLE à décor de pâquerettes (Diam. 11,5 cm).

80 / 120 €



- 3** POUDRIER de forme boule à pans en cristal, couvercle en argent et prise en bois.
Diam. 10 cm
JOINT: FLACON A SEL en cristal avec bouchon et gobelet en argent. (Long. 15 cm) et TROIS BOÎTES à pillule en argent.

50 / 100 €



- 4** LOT EN ARGENT comprenant : une tasse et sous-tasse à motif guilloché, une timbale, un rond de serviette et une petite tasse.
Poids brut total : 320 g
(Chocs)

80 / 100 €



- 5** TROIS SÉRIES DE SIX GOBELETS en argent, un modèle uni à filet, un modèle à feuille d'eau chiffré et un modèle à bordure de rinceaux.
Poids brut total : 280 g

60 / 80 €



- 6** PETIT POT A LAIT de forme navette à godrons en argent.
Angleterre, vers 1900.
JOINT : PELLE A SEL en argent
Poids brut total 42 g

10 / 30 €



Lot No**Description**

- 7** BOÎTE rectangulaire en argent à décor repoussé de rinceaux et masques de divinités.
Asie, vers 1900.
Poids : 226 g
Larg. 14 cm

20 / 50 €



- 8** TASSE ET SOUS-TASSE guillochées en argent à décor de fleurs et médaillons.
JOINT : TASSE SUR PIEDOUCHE ET SOUS-TASSE probablement en argent étranger.

50 / 100 €



- 9** SIX PETITES CUILLERES en vermeil à prise rocaille et UN SERVICE QUATRE PIECES A HORS-D'OEUVRE ou dit A BONBON en argent.

80 / 120 €



- 10** SERVICE A THÉ-CAFÉ en métal argenté comprenant quatre pièces et un plateau ovale à anses (Larg. 60 cm)

50 / 100 €



- 11** MÉNAGÈRE en métal blanc modèle à filet violonné, comprenant 48 pièces : 12 grands couverts, 12 grands couteaux lame inox, 12 petits couteaux lame inox, 12 cuillères à café.
JOINT: UNE CUILLÈRE A RAGOUT et ONZE PETITES CUILLERES en métal argenté de modèles différents.

80 / 120 €



- 12** CHRISTOFLE
LOT DE MÉTAL ARGENTÉ comprenant : 1 plat rond à contour fileté (Diam. 33 cm) ; 3 coupelles , 1 cafetière et une corveille tressée de forme chantournée.

50 / 100 €



Lot No**Description**

13 IMPORTANT LOT DE MÉTAL ARGENTÉ comprenant :

- 1 paire de bouletière sur coupes
- 1 timballe
- 1 petit plateau
- 1 paire de bouts de table à trois lumières
- 6 couverts à poisson et divers.



50 / 100 €

14 PARTIE DE SERVICE DE TABLE en porcelaine blanche de Limoges à filet or comprenant 90 pièces :

- 35 grandes assiettes
- 24 assiettes à dessert
- 12 assiettes creuses
- 1 soupière couverte
- 1 légumier couvert
- 2 grands plats ovales
- 4 plats ronds
- 5 coupes sur piédouche
- 1 saladier
- 1 saucière sur piédouche
- 4 ravers

JOINT : UN PLAT A GÂTEAU rectangulaire en porcelaine blanche à filet or à guirlande.
(Légers éclats sur les assiettes)



120 / 150 €

15 PICHET et CARAFON couvert en verre fumé annelé

50 / 80 €



16 DAUM, France
COUPELLE en pâte de verre polychrome à décor d'un papillon sur une feuille, signée.
Long. 17 cm
(Eclat)
JOINT : COUPELLE en pâte de verre teintée mauve à décor de fleurs.

300 / 400 €



17 LOT EN CRISTAL TAILLÉ comprenant un pot couvert de forme balustre (Haut. 30 cm), deux cendriers et une large coupe plate à fleurs (Diam. 38 cm).
(Petits éclats)

80 / 120 €



Lot No**Description**

- 18** LORRAIN, France
VASE CORNET givré à décor dégagé à l'acide de fleurs stylisées, signé à l'aiguille.
Vers 1930.
Haut. 20,3 cm

40 / 60 €



- 19** BACCARAT
NÉCESSAIRE DE TOILETTE en cristal moulé de côtes torsadées transparent et teinté orange
comprenant 3 flacons, 2 boîtes couvertes, 1 porte-savon et 1 pichet (Haut. 24 cm).
(Éclats et accidents)

50 / 100 €



- 20** Attribué à CLICHY
PAIRE DE VASES à hauts cols coroles en verre soufflé polychrome, montures tripodes en laiton.
Fin du XIXe siècle.
Haut. 20 cm

150 / 200 €



- 21** DEUX PETITS VASES et UNE BONBONNNIÈRE en verre marmoréen.

30 / 50 €



- 22** PIED DE LAMPE en verre soufflé teinté rouge et paillettes or, figurant un dauphin.
Venise, Murano, vers 1950.
Haut. 30 cm
JOINT: PIED DE LAMPE en cristal teinté vert.
Haut. 21 cm

20 / 50 €



- 23** VASE BALUSTRE en faïence à décor émaillé de cigogne sur fond bleu, signé sour la base.
Vers 1920 – 1930.
Haut. 30 cm

50 / 100 €



Lot No**Description**

- 24** HENRIOT, QUIMPER, vers 1988
PARTIE DE SERVICE A THÉ en faïence polychrome à décor de bretons dans entourages de fleurs stylisées comprenant 16 pièces :
- 5 tasses
- 6 sous-tasses
- 1 pot à lait
- 2 sucriers couverts
- 1 petite verseuse
- 1 beurrier
JOINT : SIX ASSIETTES A DESSERT de modèle proche, CINQ COQUETIERS, TROIS SALIÈRES-POIVRIÈRES, DEUX CENDRIERS et UNE ASSIETTE A DESSERT à décor de bretonne monogrammée sous la base P.V.



40 / 80 €

- 25** GRAND CACHE-POT en faïence à décor bleu et blanc de bouquets de fleurs et lambrequins.
GIEN, fin du XIXe siècle.
Diam. 42 cm
(Petit éclat au col)



80 / 120 €

- 26** FAÏENCE DE L' EST
LOT DE SEPT ASSIETTES à décor de bouquet de fleurs, fleur de lys.
Fin XVIIIe, début XIXe siècle.
JOINT: DEUX ASSIETTES dont une en faïence de Nevers de style révolutionnaire.



50 / 100 €

- 27** SAINT-CLEMENT
ASSIETTE en faïence émaillée polychrome à décor d'une montgolfière et insectes en bordure,
marquée au dos.
Diam. 24,5 cm



10 / 30 €

- 28** FAÏENCE DE L'EST
PAIRE DE PLATS ronds à contours en faïence émaillée à décor de bouquet de fleurs noué.
Fin XVIIIe, début XIXe siècle.
Diam. 31 cm



50 / 100 €

Lot No**Description**

- 29** LOT D'ASSIETTES en faïence fine comprenant :
- TROIS ASSIETTES à décor au domino Creil Monterault
- CINQ ASSIETTES à dessert à décor alsacien d'après H. Loux
- ET une autre accidentée.

10 / 50 €



- 30** ALBARELLO en faïence à décor émaillé d'un profil de soldat (Haut. 16,5 cm) (Fêles et éclats), une ASSIETTE en faïence à décor de reine avec angelots dans les nuées (Diam. 23,5 cm) Dans le style des Majoliques italiennes.
JOINT: VASE balustre à col en faïence émaillée à décor d'Apollon sur son char Haut. 24 cm

30 / 50 €



- 31** D'après Francesco GUARDI (1712-1793)
Promenade à Venise
Aquarelle signée en bas à droite et monogrammée O.Y en bas à gauche.
La feuille 45 x 30 cm
(Sous verre)

10 / 30 €



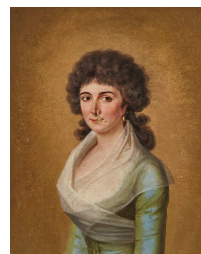
- 32** Ecole Italienne du XVIIe siècle
Sainte Agnes de Rome
Huile sur toile.
65 x 52 cm
(Restaurations)

800 / 1 200 €



- 33** Ecole Française de la fin du XVIIIe siècle
Portrait de femme
Huile sur toile.
61 x 50 cm
(Accidents et restaurations)

500 / 800 €



Lot No**Description**

34 Ecole Provinciale du XVIIIe siècle
Le Dernier Sacrement du Père de famille
Huile sur toile.
42 x 52 cm
(Entoilée)

300 / 400 €



35 Ecole Flamande du XVIIe siècle
Saint François en prière
Huile sur panneau de chêne.
64,5 x 49,5 cm

800 / 1 200 €



36 Ecole Française vers 1800
Portrait d'Homme en redingote, probablement un marin
Huile sur toile.
50 x 41 cm

250 / 300 €



37 Louis BOULANGÉ (1812-1878)
Les Lavandières
Huile sur panneau signée en bas à gauche.
31 x 50 cm
Dans un cadre en bois et stuc doré, style Rocaille.

600 / 800 €



38 Ecole Espagnole du XIXe siècle, d'après VELASQUEZ (1599 – 1660)
La Reddition de Breda
Huile sur toile.
24 x 33 cm

80 / 120 €



Lot No**Description**

- 39** Attribué à Ferdinand CORRÈGES (1844-1904)
Marins échoués sur la plage
Huile sur toile monogrammée et datée 1885 en bas à droite.
32 x 54 cm
Dans un cadre en bois doré à frise de palmettes

500 / 800 €



- 40** PEINTURE FIXÉE SOUS-VERRE représentant un voilier Britannique.
18 x 28 cm

10 / 20 €



- 41** BUFFET en acajou et placage d'acajou, rectangulaire, ouvrant à deux tiroirs en ceinture et deux portes en partie basse, montants en pilastres, pieds antérieurs gaines terminés par des griffes de lion en bois noirci, plateau en acajou.
Epoque Empire.
Haut. 90 cm ; Larg. 120 cm ; Prof. 49 cm
(restaurations, rayures sur le plateau)

300 / 400 €



- 41 B** VITRINE à hauteur d'appui en acajou et placage d'acajou, ouvrant à une porte vitrée, montants à colonnes détachées baguées de bronze, dessus de marbre gris Sainte-Anne.
Style Empire, XIXe siècle.
Haut. 149,5 cm ; Larg. 86,5 cm ; Prof. 44 cm

200 / 250 €



- 42** ORIGINALE CHAISE type escabelle en noyer à dossier chantourné richement sculpté de profils de brigands tirant la langue, deux serpents sortant de leurs barbes croquant une pomme.
XIXe siècle.

50 / 100 €



- 43** SECRÉTAIRE en placage de ronce de noyer ouvrant à un tiroir en doucine, un abattant découvrant casiers et tiroirs en placage d'érable et boutons en ivoire et deux rangs de tiroirs en partie basse, plateau bois.
Milieu du XIXe siècle.
Haut. 157,5 cm ; Larg. 107 cm ; Prof. 54 cm
(Accidents aux entrées de serrures, avec clés, un pied accidenté, de légers accidents aux placages)

200 / 300 €



- 43 B** BUREAU A CAISSON en acajou et placage façon acajou et filet de laiton, ouvrant à cinq tiroirs dont un simulé, pieds fuselés cannelés, tablettes latérales.
Style Louis XVI, XIXe siècle.
Haut. 72 cm ; Larg. 165 cm ; Prof. 80 cm

400 / 600 €



- 44** SUITE DE QUATRE CHAISES en acajou et placage d'acajou, dossier ajouré à bandeaux et croisillons, piétement sabre, garniture de cotonnade et velours vert et crème.
Style Empire.
(Une assise à restaurer)

180 / 220 €



- 45** PETIT BUREAU DE VOYAGE A TRANSFORMATION carré en placage de bois clair à filet de bois de rose et ouvrant par deux abattants découvrant porte-lettre, secret et porte-stylo en cuir signé WARRANTER Manufacture Londres, reposant sur un piétement en gaine droit terminé par des pieds cambrés.
Travail Anglais de la fin du XIXe siècle.
Haut. 73 cm ; Larg. 49 cm ; Prof. 47 cm

250 / 300 €



- 46** PETITE VOYEUSE en acajou et placage d'acajou, pieds antérieurs cambrés, postérieurs sabre.
XIXe siècle.
Garniture de cotonnade jaune et vert.
Haut. 62 cm ; Larg. 44 cm ; Prof. 50 cm

50 / 100 €



- 47** GUÉRIDON en placage d'acajou, piétement tripode, dessus de marbre gris Saint-Anne.
Style Empire.
Haut. 60 cm ; Diam. 30 cm
(Galerie de laiton accidentée)

20 / 50 €

Lot No**Description**

- 48** PAIRE D'APPLIQUES à fonds de miroir dans des cadres en bronze à deux lumières à motifs de rinceaux et mascarons.
Style Haute-Epoque.
Haut. 44 cm
JOINT: PAIRE DE FLAMBEAUX en bronze ajouré.
Haut. 23 cm

50 / 80 €



- 49** PAIRE DE FAUTEUILS en hêtre mouluré et sculpté, dossier cabriolet, pieds cambrés, garniture de velours
Style Louis XV
Garniture de velours insolée

50 / 100 €



- 50** COMMODE galbée toutes faces en placage de bois de rose à décor de marqueterie de cubes ouvrant à trois rangs de tiroirs dont deux sans traverse, riche ornementation de bronzes montant rocaille, entrées de serrures à tête de mascaron et poignées de tirage à décor de personnages et coquilles monogrammées LP 58.
Style XVIIIe siècle.
Dessus de marbre rouge veiné blanc.
Haut. 88 cm ; Larg. 125 cm ; Prof. 55 cm
(Petits sauts de placages, accident à une poignée)

700 / 1 000 €



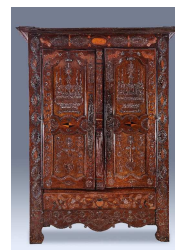
- 51** AUBUSSON, XVIIIe siècle
Élément de tapisserie dite Verdure représentant un oiseau dans une forêt.
79 x 55 cm
(Bordure rapportée)

100 / 150 €



- 51 B** ARMOIRE en chêne richement et finement sculptée ouvrant à deux portes, gravée d'autels, oiseaux, branchages fleuris et frises géométriques, datée sur le linteau 1848, corniche droite.

300 / 500 €



Lot No**Description**

52 PETITE COMMODE à façade galbée en bois de placage ouvrant à quatre tiroirs, côtés galbés, dessus de marbre rouge veiné, ornements de bronzes dorés, chutes, poignées de tirage, culs de lampe, serrures.
Style Louis XV.
Haut. 91 cm ; Larg. 90 cm ; Prof. 43 cm
(Marbre restauré)

200 / 300 €



53 CHAISE en hêtre mouluré et sculpté relaqué crème, dossier en chapeau de gendarme terminé par des dès de raccordement à pompons, assises à guirlande de rubans, piétement fuselé cannelé.
Style Louis XVI.
Garniture de cotonnade brodée crème à fleurs roses.
Haut. 80 cm

80 / 120 €



54 BUREAU rectangulaire à caissons en chêne mouluré et sculpté ouvrant par quatre tiroirs reposant sur huit pieds balustres réunis par des entretoises en H, dessus de garniture de cuir marron.
Style Haute Epoque, XIXe siècle.
Haut. 74 cm ; Long. 148 cm ; Prof. 73 cm

120 / 150 €



55 FAUTEUIL PAILLÉ en chêne à dossier ajouré.
JOINT : CHAISE paillée à dossier gondole ajouré à décor de palmettes.

30 / 50 €



56 LUSTRE en laiton à six bras de lumière et fût balustre.
Haut. 45 cm ; Larg. 70 cm
(Un léger choc)

30 / 50 €



Lot No**Description**

- 57** PETITE CONSOLE demi-lune en acajou et placage d'acajou, ouvrant à un tiroir en ceinture, quatre montants fuselés tournés reliés par une tablette d'entretoise à galerie de cuivre ajourée, dessus de marbre blanc à galerie de laiton ajourée.
Début du XIXe siècle.
Haut. 83,5 cm ; Larg. 70 cm ; Prof. 36 cm

300 / 500 €



- 58** PAIRE DE FAUTEUILS en acajou et placage d'acajou, dossier droit à décor d'une cocquille sculptée, accotoirs à manchettes reposant sur un piétement antérieur cambré, postérieur sabre.
Fin du XIXe siècle.
Garniture de tissu clair très usée.
Haut. 100 cm

100 / 150 €



- 59** TABLE DE CHEVET en acajou et placage d'acajou de forme rectangulaire ouvrant à deux tiroirs en façade, montants antérieurs en colonnes baguées de bronze, reliés par une tablette d'entretoise.
Début du XIXe siècle.
Haut. 73 cm ; Larg. 34 cm ; Prof. 30 cm

80 / 120 €



- 60** Ecole Française du début du XIXe siècle
Berger au repos
Aquarelle monogrammée B. le 10 septembre 1817 en bas à droite.
21 x 16 cm

40 / 60 €



- 61** Lucien SERGENT (1849 – 1904)
Les deux Marins
Huile sur toile signée et datée 1875 en bas à gauche.
40,5 x 33 cm
(Accidents et restaurations)

300 / 400 €



Lot No**Description**

62 Samuel SEEBERGER (XIXe siècle)
L'Officier et son Cheval
Huile sur panneau d'acajou.
22 x 15,5 cm

100 / 150 €



63 Ecole Française de la fin du XIXe siècle
L'Homme au parapluie
Huile sur carton signée MAD en bas à droite.
35,5 x 24,5 cm

50 / 100 €



64 Ecole Flamande de la fin du XIXe siècle
Famille réunie dans une maison
Aquarelle.
27,5 x 22,5 cm

50 / 100 €



65 Ecole Française du XIXe siècle
Pause sur le chemin
Huile sur toile
24,5 x 32,5 cm
(Accidents)

50 / 100 €



66 Ecole Française de la fin du XIXe siècle
Marine
Huile sur toile signée "PELLANDS ?" en bas à gauche.
40 x 54 cm
(Restaurations)

50 / 100 €



Lot No**Description**

67 Ecole Française du XIXe siècle
Marines
Deux huiles sur toile formant pendant, l'une signée "J. Durant ?" en bas à droite.
54 x 72,5 cm
(Accidents et restaurations)

50 / 100 €



68 Ecole Espagnole milieu du XIXe siècle
Portrait de femme
Huile sur toile située Alicante, datée 1851 et signée en bas à gauche
69 x 58,5 cm
(Accidents, manques)

20 / 50 €

69 Ecole du Nord du XIXe siècle
L'Echauguette gothique
Huile sur toile.
51 x 39 cm
(Petits soulèvements)

80 / 120 €



70 Eugène DENIS (1832-?)
La tablée
Aquarelle signée et datée « 24 mars 1852 » en bas à gauche.
19 x 25,5 cm

80 / 120 €



71 Félix COLONIEU (XIXe siècle)
Le Vieillard
Sanguine monogrammée en bas à droite.
14,5 x 20 cm

40 / 60 €



72 J. DE NINVILLE (XIX)
Mousquetaires à la taverne en bord de rivière
Huile sur panneau signée en bas à droite.
32 x 41 cm.

200 / 300 €



Lot No**Description**

73 Alphonse de NEUVILLE (1835-1885)
Portrait d'officier sur le champ de bataille
Huile sur toile signée et datée 1872 en bas à gauche.
35 x 27 cm
(Entoilée)

500 / 800 €



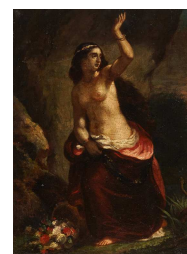
74 Gustave MAINCENT (1850-1887)
La Campagne
Huile sur panneau signée en bas à droite.
30 x 50 cm

500 / 800 €



75 Léger CHERELLE (1846-?)
Femme poursuivie par un serpent
Huile sur panneau signée et datée 1869 en bas à gauche, inscription à l'encre au dos « Exposition de MEVER ».
32,5 x 24 cm

300 / 500 €



76 BERTANNI (XXe siècle)
Jeune fille et son chien
Huile sur toile signée en bas à gauche.
61 x 51 cm

80 / 120 €



77 Achille Gaston MARCHAL (1874-?)
Bassin d'Arcachon
Huile sur panneau signée en bas à gauche.
37 x 44 cm

300 / 500 €



Lot No**Description**

78 Ecole Flamande de la fin du XIXe siècle
Péniche et Moulin
Huile sur toile avec trace de signature en bas à gauche et datée 92.
24 x 30 cm

150 / 200 €



79 LOT DE CINQ GRAVURES encadrées sous verre
- Venise
- l'Île Royale
- le Pont Neuf
- la Bataille des Pyramides
- Fête de village

30 / 60 €



80 HUIT ESTAMPES : quatre sur la chasse, une d'après BOUCHER, une d'après DURER, une satyrique révolutionnaire et un nu signé Gustave BRISGAND.

10 / 50 €



81 D'après Dorothy HARDY (1868-1937)
Scènes de chasse à courre, "Hard on the whip" and "The Hooligan"
DEUX REPRODUCTIONS en couleurs signées en bas à gauche dans la planche.
34 x 53 cm

10 / 30 €



82 D'après Charles VERNET (1758-1836)
La Course au premier tournant
La Course
PAIRE DE LITHOGRAPHIES en couleurs.
33 x 42 cm
(Sous verres)

30 / 50 €



Lot No**Description**

- 83** Les Aventures d'un officier Français en Afrique
SUITE DE QUATRE LITHOGRAPHIES réhaussées en couleurs, d'après Cassé Frères à
Saint-Gaudens.
Vers 1850
28 x 36 cm

10 / 40 €



- 84** TROIS PETITS CHIENS en bronze patiné dont deux sur socle en marbre.
XIXe siècle.

10 / 50 €



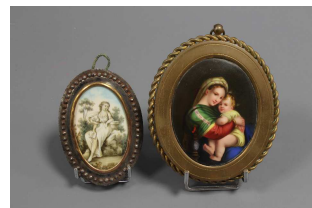
- 85** PAIRE DE MINIATURES ovales sur ivoire représentant Monsieur et Madame, signé Charmerlot et
daté 1833 pour l'une.
7 x 5,5 cm
(Fente sur l'homme)

150 / 200 €



- 86** DEUX MINIATURES ovales, l'UNE sur ivoire représentant une jeune femme avec son livre début
XIXe, l'AUTRE sur porcelaine représentant la vierge à la chaise d'après Raphael.
Haut. 7 et 8 cm

30 / 50 €



- 87** LOT DE SIX BOÎTES dont deux en laque russe et trois en corne.

10 / 50 €



- 88** PAIRE DE COUPES en porcelaine blanche et or ajourée sur piédouche signée sous la base
SCHOELCHER.
Haut. 21 cm ; Diam. 23 cm
(Éclats)

20 / 40 €



Lot No**Description**

89 COUPE OVALE sur piédouche en porcelaine émaillée vert et or à décor de rinceaux.
Style Empire, vers 1900.
Haut. 20,5 cm ; Larg. 26,5 cm

30 / 50 €



90 Jules VIEILLARD à Bordeaux
ASSIETTE CREUSE en faïence fine à décor de poisson sautant sur fond de style japonisant.
Diam. 25,5 cm

50 / 80 €



91 PETIT GUÉRIDON rond en placage de bois de rose ouvrant en façade par un tiroir, piétement gainé réuni par une tablette d'entretoise.
Style Louis XVI.
Haut. 74 cm ; Diam. 35 cm
JOINT: GUERIDON en acajou, fût balustre reposant sur un piétement tripode.
Style Empire.
Haut. 62 cm ; Diam. 44 cm
(De légers manques et mouillures)

50 / 80 €



92 PLATEAU DE TABLE BASSE en bois exotique à quatre côtés abattants
XXe siècle.
Haut. 47 cm ; Long. Fermée 80 cm ; Larg. 55 cm
(Piétement à remonter)

40 / 80 €



93 GUÉRIDON en bois sculpté à plateau circulaire avec marbre rouge enchâssé, le fût à quatre tablettes et piétement tripode en griffes.
Travail Indochinois de la fin du XIXe siècle.
Haut. 76 cm ; Diam. 52 cm
(Petits accidents et manques, une étagère à recoller)

80 / 120 €



Lot No**Description**

- 94** SIX CHAISES en acajou et placage d'acajou à dossier ajouré à barrette, piétement sabre, galette amovible de velours vert.
Style Empire.

120 / 180 €



- 94 B** ARMOIRE en chêne teinté ouvrant à deux portes, richement sculptée de bouquets de fleurs, vases fleuris et rameaux d'olivier sur les portes, feuilles de laurier sur les montants et le linteau central, corniche droite soulignée d'un panier fleuri.
Normandie, début du XIXe siècle.
Haut. 217 cm ; Larg. 138 cm ; Prof. 53 cm

200 / 300 €



- 95** DEUX TABLES DE CHEVET à casier en bois naturel.

10 / 30 €



- 96** DEUX TABLES GIGOGNE en placage d'acajou.
Angleterre, début du XXe siècle.
Haut. 66 cm ; Larg. 34 cm
(Petits accidents au placage)

30 / 60 €

- 97** PETITE TABLE ROGNON en acajou et placage d'acajou ouvrant à un tiroir en ceinture, montants droits cannelés reliés par une traverse d'entretoise, dessus de marbre rouge griotte, à galerie de cuivre ajouré.
Style Louis XVI, XIXe siècle.
Haut. 74 cm ; Larg. 54 cm ; Prof. 32 cm
JOINT : TABLE BASSE ROGNON en acajou et placage d'acajou pieds fuselés cannelés, dessus de marbre blanc veiné à galerie de laiton.
Style Louis XVI, XIXe siècle.
Haut. 52 cm ; Larg. 53 cm ; Prof. 34 cm

120 / 180 €



- 98** TABLE A OUVRAGE en placage de bois de rose et ornementation de bronzes, à plateau abattant à fond de miroir, signé VERVELLE, fabricant rue Monmorency, 1 place de la Bourse.
Époque Napoléon III.
Haut. 69 cm ; Larg. 39 cm ; Prof. 32 cm

200 / 300 €



Lot No**Description**

99 BANC à dossier ajouré et motif de coeurs en bois ciré et PAIRE DE CHAISES de style savoyard à dossier plat contourné reposant sur quatre pieds.

50 / 100 €



100 HAUTE TABLE DE CHEVET carrée en acajou et placage d'acajou ouvrant en façade par six tiroirs reposant sur des petits pieds cambrés en enroulement, dessus de marbre rouge veiné blanc. Fin du XIXe - début XXe siècle. Haut. 98 cm ; Larg. 41 cm ; Prof. 41 cm

50 / 80 €



101 Dans le goût de THONET
PETITE TABLE BASSE rectangulaire en bois teinté rouge reposant sur quatre pieds légèrement cambrés. Haut. 56 cm ; Larg. 60 cm ; Prof. 42 cm

20 / 30 €



102 TROIS SIÈGES D'ENFANT :
CHAISE HAUTE cannée en bois naturel.
UNE CHAISE à barreaux cannée
FAUTEUIL canné

30 / 50 €



103 TAPIS GALERIE en laine polychrome à décor de médaillons sur fond beige et bordure rouge et bleue. Caucase, XXe siècle
70 x 314 cm

40 / 60 €



104 TAPIS en laine polychrome à décor de trois médaillons octogonaux sur fond bleu nuit, bordure à fond jaune et bleu. Caucase, XXe siècle
157 x 267 cm

80 / 120 €



Lot No**Description**

105 COFFRET A JETONS en bois noirci et filet de laiton, intérieur en palissandre avec nombreux jetons en ivoire et UNE PETITE BOÎTE en palissandre marqueté de bouquets de fleurs. Milieu du XIXe siècle.

100 / 150 €



106 D'après H. ONESTO (XXe siècle)
Le Joueur de Rugby
Epreuve en bronze à patine brun-vert signée en creux.
Haut. 19 cm

200 / 300 €



107 D'après Guillaume COUSTOU (1677-1746)
Cheval de Marly
Epreuve en bronze.
Haut. 41 cm

150 / 200 €



108 MORTIER en marbre blanc avec pilon en bois.
Diam. 28 cm

100 / 150 €



109 PAIRE DE CHANDELIERS en laiton doré à cinq bras de lumière reposant sur une base à frise.
Haut. 35 cm ; Larg. 34 cm

60 / 80 €



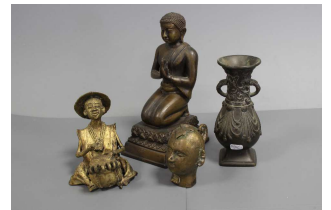
110 FLAMBEAU en bronze et laiton à fût balustre, base carrée à quatre pieds griffes.
Haut. 27 cm
(Petits trous et fentes)
JOINT : DEUX PILES DE POIDS en bronze.
Style Haute-Époque, XIXe siècle.

20 / 50 €



Lot No**Description**

- 111** ENCRIER en marbre noir surmonté d'un buste d'homme à l'antique en bronze.
Fin du XIXe siècle.
Larg. 21 cm
(Manque les godets)
- 10 / 30 €
- 112** BAROMÈTRE ENREGISTREUR Jules Richard dans sa boîte vitrée.
Larg. 30 cm
(avec sa clé)
- 20 / 50 €
- 113** PAIRE DE CONSOLES D'APPLIQUE en bois doré, style rocaille (haut. 18,5 cm).
JOINT : OEUF D'AUTRUCHE
- 10 / 30 €
- 114** QUATRE PIÈCES en bronze :
- BOUDDHA agenouillé en prière
- VASE balustre
- JOUEUR DE TAMBOUR africain
- TETE DE DIVINITE africaine
- 30 / 50 €
- 115** TROIS NETSUKE en ivoire sculpté représentant des personnages assis, l'un ouvrant son sac, un sculptant un masque et le dernier servant du riz avec éventail.
Chine, vers 1920.
- 50 / 100 €
- 116** TROIS NETSUKE en ivoire sculpté représentant un sage assis avec rouleau et son cerf, un sage avec éventail et tambour sur l'épaule et un sage courbé avec sa canne.
Chine, vers 1920.
- 50 / 100 €



Lot No**Description**

117 TROIS NETSUKE en ivoire sculpté représentant un pêcheur avec sa tortue, un personnage avec sac et rat sur l'épaule et un petit personnage portant une pêche.
Chine, vers 1920.

50 / 100 €



118 TROIS NETSUKE en ivoire sculpté représentant un homme portant son fils sur le dos, une femme avec son fils et un éventail, un vieillard avec panier et fruits.
Chine, vers 1920.

50 / 100 €



119 QUATRE NETSUKE en ivoire sculpté, trois représentant des personnages et un représentant un rat sur un crâne.
Chine, vers 1930.

50 / 100 €



120 CINQ NETSUKE ou FIGURINES en bois sculpté :

- Cygne et ses petits
 - Grenouille sur tortue
 - Ascète
 - Crâne
 - Porteur de marteau
- Chine, XXe siècle.

20 / 50 €



121 DEUX CACHETS, l'un en bambou sculpté d'un chien de FÔ (Haut. 4,5 cm), l'autre en stéatite représentant un ascète avec son chien (Haut. 5,5 cm)

10 / 30 €



Lot No**Description**

- 122** SAMOURAÏ et LANCIER
DEUX GRANDES FIGURINES en placage d'os gravé et rehaussé sur des bases circulaires.
Chine, XXe siècle.
Haut. 46 et 54 cm.
(Accidents et Manques)

200 / 300 €



- 123** Ecole Chinoise du XIXe siècle
Papillons et insectes
Gouache sur papier de riz.
17 x 24 cm

50 / 100 €



- 124** SUITE DE TROIS GOUACHES sur papier de riz représentant les dignitaires.
Chine, XIXe siècle.
17 x 11 cm

150 / 200 €



- 125** PETIT CABINET en laque à décor de fleurs et oiseaux rouges sur fond noir ouvrant à deux portes
découvrant sept tiroirs sur deux colonnes.
Japon, vers 1900.
Haut. 35 cm ; Larg. 29,5 cm ; Prof. 15 cm

80 / 120 €



- 126** ASIE
TABLE BASSE rectangulaire en bois laqué à décor d'oiseaux branchés dans des arbres reposant
sur des pieds cambrés, dessus plaque de verre.
Haut. 37 cm ; Long. 97 cm ; Prof. 50 cm.
(Éclats au verre)

50 / 80 €



Lot No**Description**

127 CINQ TABATIÈRES, deux en verre, une en porcelaine et deux en cuivre émaillé.
Chine XXe siècle.

10 / 20 €



128 DIVINITE à quatre bras et corps de paon en bronze patiné, la queue articulée.
Inde, XIXe siècle.
Haut. 16 cm

100 / 150 €



129 CHINE - 9 PIÈCES
LOT DE PORCELAINES principalement famille rose comprenant : TROIS COUPES, DEUX
COUPELLES, PETITE TASSE et SOUS-TASSE et une ASSIETTE en camaïeu bleu.
(Petits éclats et restaurations)

50 / 100 €



130 PAIRE DE VASES balustre à anses en grès émaillé turquoise et brun à décor de dragon.
Chine, XIXe siècle.
Haut. 21 cm
JOINT: CHIEN DE FÔ stylisé en grès émaillé turquoise.

10 / 30 €



131 POTICHE couverte à décor en réserve de geishas dans un champ et faisans sur fond orange et doré (haut. 35 cm), une ASSIETTE à décor lacustre et bordures de fleurs sur fond or (diam. 25 cm), un CACHE-POT et sa SOUCOUBE en porcelaine de Canton (Haut. 13 cm).
Chine et Japon, XXe siècle.

40 / 60 €



132 VASE BALUSTRE en céramique à décor émaillé bleu, vert, manganèse et blanc sous couverte, de portraits d'hommes en réserve sur fond de rinceaux et frise de fleurs.
Perse, Qadjar, fin du XIXe siècle.
Haut. 27 cm
(Manque une anse, éclats à la base)

100 / 200 €



Lot No**Description**

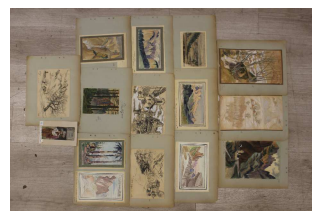
- 133** TROIS VASES:
 - un formant bouquetière Langeais (restaurations) (haut. 11 cm)
 - un petit tronconique à décor de fleurs stylisées et signé Dage (haut. 13 cm)
 - un ovoïde à deux anses à glaçures bleues et brunes (haut. 23 cm)
- 10 / 30 €
- 134** LOT DE PLATS en porcelaine et faïence peints comprenant : 1 paire d'assiettes à décor de moulins (Diam. 34 cm), 1 plat rond à décor de scènes galantes Style XVIIIe (Diam. 32 cm), 1 paire d'assiettes à décor d'enfants dans un décor enneigé à pans coupés (Larg. 24 cm), 1 assiette à pans coupés représentant deux jeunes enfants (Larg. 24 cm) et 1 assiette ronde représentant un dindon dans une cour (Diam. 24 cm).
- 10 / 20 €
- 135** IMPORTANT LOT DE PORCELAINE, état divers.
- 10 / 20 €
- 136** QUATRE COLLAGES en ailes de papillons représentant des perroquets, portant une signature et une date en bas à droite. 10 / 30 €
 Pour l'une 38 x 22 cm ; les autres 22 x 13,5 cm
 JOINT: PAIRE DE LITHOGRAPHIES en couleurs représentant deux oiseaux. (11,5 x 14 cm)
- 137** LOT DE MINIATURES, JOUETS OU POUPEES comprenant : une MIGNONETTE, un JEU DE DOMINOS, DEUX TASTES VIN, un METTRE PLIANT, DEUX BOÎTES et une SILHOUETTE à l'encre.
- 10 / 30 €
- 138** Ecole Française du XXe siècle
 Bichon
 Pastel signé en bas à droite.
 45 x 33 cm
- 10 / 50 €
- 139** Alphée ROUSSEAU (XXe siècle)
 L'Entrée du Port
 Aquarelle signée et datée 1911 en bas à droite.
 16 x 32,5 cm
 (Sous verre)
- 30 / 50 €



Lot No**Description**

- 140** Louis MERY (1877-1967)
Ensemble de 17 vues de montagnes (Chamonix, Montjoie, Saint-Gervais etc.)
Aquarelles et dessins montés sur feuilles de classeur, la plupart signés et situés et datés entre 1893 et 1937.
JOINT : Aquarelle de Mousquetaire.

150 / 200 €



- 141** Achille Gaston MARCHAL (1874-?)
CHARTRES, le Pont Boujou
Dessin à l'encre et lavis d'encre, signé situé et daté 1924 en bas à droite.
32 x 24 cm

50 / 100 €



- 142** QUATRE AQUARELLES et CRAYONS
- Plage animée dans le goût 1900 (8 x 11 cm)
- Elegante vers 1900 (15,5 x 10 cm)
- Deux vues de Provins (9,5 x 13 cm chacune)

30 / 50 €

- 143** ASTOY (XXe siècle)
Nature morte à la coupe de fruits
Huile sur toile signée en bas à gauche.
40 x 31 cm
(Restaurations)

20 / 50 €



- 144** Léon Eugène DAMBEZA (1865-1942)
Vache au ruisseau (avec la Rhune ?)
Huile sur toile signée en bas à droite.
46 x 61 cm

200 / 300 €



- 145** Ecole Hollandaise du XIXe siècle
Pêche devant la ville
Huile sur toile.
32 x 40 cm

300 / 500 €



Lot No**Description**

146 Ecole Française vers 1900
Les Dahlias jaunes
Huile sur toile signée en haut à gauche.
80 x 60 cm

200 / 300 €



147 Paul ANDRA (XXe siècle)
Autoportrait Présumé
Aquarelle et crayon signée et datée 1925 en haut à droite.
13 x 11 cm

30 / 50 €



148 R. CHARASSAY (XXe siècle)
Le Moulin
Huile sur panneau signée en bas à droite.
23 x 32 cm

80 / 120 €



149 Ecole Française du XXe siècle
Devant l'âtre
Huile sur toile signée en bas à droite.
65 x 54 cm
(Restaurations, sans cadre)

50 / 100 €



150 Ecole Française de la fin XIXe siècle
Chemin de campagne avec poules
Huile sur toile signée en bas à droite.
49,5 x 68,5 cm
(Restauration)

300 / 500 €



Lot No**Description**

151 Ecole du XXe siècle
Bouquet de fleurs jaune
Huile sur carton signée en bas à droite.
15 x 21 cm

30 / 50 €



152 MOREAU (XXe siècle)
Bouquet de roses
Huile sur toile signée en bas à droite vers 1950.
53 x 44 cm

80 / 120 €



153 Paul LECOMTE (1842 - 1920)
Lac avec cygne
Toile marouflée sur panneau signée en bas à gauche.
33 x 60 cm
(Restaurations)

300 / 400 €



154 Ecole Française du XXe siècle
Nature morte à la lampe juive
Huile sur panneau.
13,5 x 10 cm

40 / 60 €



155 Ecole Orientaliste du XXe siècle
Le Bédouin et sa mule
Huile sur toile signée Keller en bas à droite.
26 x 21 cm

100 / 150 €

156 Ernest FORT (1868-1938)
Manoeuvre Basque, 1823
Basque et son fils, 1823
Deux aquarelles et encres formant pendant, titrées et tamponnées Bibliothèque E. FORT.
15,5 x 10,5 cm
(Sous verre, piqûres)

200 / 300 €



Lot No**Description**

157 Attribué à Perico RIBERA (1867-1949)
Le Maréchal Ferrand
Huile sur panneau signée en bas à gauche.
38 x 55 cm

50 / 80 €



158 G. FAURE (XXe siècle)
Le Bouvier à sa gourde
Aquarelle et gouache sur papier signée contrecollée sur carton signée en bas à gauche.
14,5 x 11 cm

50 / 100 €



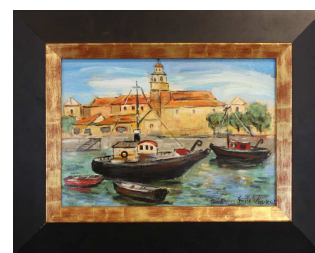
159 Robert-Adrien DELÉTANG (1874-1951)
Portrait de Militaire
Pastel, signé et daté 1917 en haut à droite.
43 x 32 cm

300 / 500 €



160 Bruno Émile LAURENT (1928)
Le Port de Saint-Jean-de-Luz
Huile sur carton signée en bas à droite.
28 x 40 cm

80 / 120 €



161 J. HUBERT (XXe siècle)
Le Pays Basque
Huile sur panneau signée et datée 1955 en bas à droite.
58 x 164 cm

150 / 200 €



Lot No**Description**

- 162** Ecole Basque du XXe siècle
Le Port de Saint-Jean-de-Luz
Huile sur toile signée en bas à droite JOUBERT.
60 x 100 cm
- 163** Ecole Basque du XXIe siècle
Les Danseurs et joueurs de Txistu
Huile sur carton
27 x 33 cm
JOINT: D'après Héliène ELIZAGA (1896-1981)
Le Zamalzain
REPRODUCTION en couleurs.
23 x 19 cm
- 164** A. POUJET (XXe siècle)
La Maison de l'Infante à Saint-Jean-de-Luz
Huile sur toile signée en bas à droite et datée 1970.
38 x 60 cm
- 165** Paul BAZE (1901-1985)
Terrasse face à la mer
Huile sur carton signée en bas à droite
23 x 32 cm
- 166** Pierre ALMES (1880 - ?)
Vue de la Rhune depuis le port de la Nivelles à Saint-de-Luz
Huile sur toile signée en bas à gauche.
33 x 46 cm

100 / 150 €



30 / 50 €



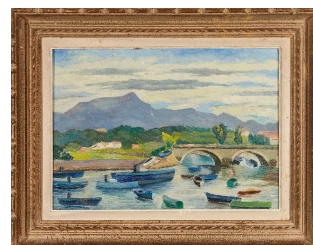
50 / 100 €



150 / 200 €

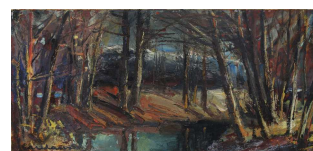
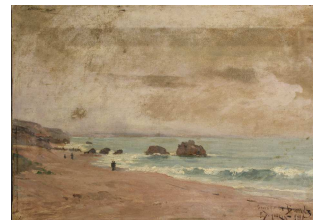


300 / 500 €



Lot No**Description**

- 167** J. GIZARD (XXe siècle)
Église de Bidart
Huile sur Isorel signée en bas à droite et datée (19)97.
46 x 60 cm
- 30 / 50 €
- 168** F. DUMOULIN (XXe siècle)
Souvenir de Biarritz
Huile sur toile signée et datée "1898" en bas à droite.
39,5 x 55 cm
(Restaurations)
- 80 / 120 €
- 169** Rodolphe CAILLAUX (1904 -1989)
Sous bois et étang
Huile sur isorel signée en bas à gauche
36 x 76 cm
- 80 / 100 €
- 170** LOT D'INSTRUMENTS DE MUSIQUE comprenant :
TXISTU avec flûte à bec et petit tambour, trompette (usée) et clairon.
- 80 / 120 €
- 171** Gaston LARRIEU (1908-1983)
La Danse du Verre
Femme au Marché
Deux panneaux pyrogravés et rehaussés, signés.
32 x 42,5 cm
- 50 / 100 €
- 172** GONG en cuivre et fer à décor du Zaz piak bat ET petite ASSIETTE en bois gravé à décor polychrome de bouvier.
- 10 / 30 €



Lot No**Description**

- 173** SARREGUEMINES
PARTIE DE SERVICE Ramuntcho, modèle crée par Jean-Baptiste LAFFARGUE comprenant 18 pièces :
- 11 assiettes plates
- 6 assiettes à dessert
- 1 plat rond
- 1 assiette creuse
- 1 coupe ronde sur piédouche
A décors tous différents.
(Éclats et manques)



500 / 800 €

- 174** CIBOURE - Période Fischer
VASE conique à décor de Basque avec sa mule signé M. Fernandez (Haut. 15 cm) et un PETIT PICHET conique à décor de fandango signé H. TOUTON, marqués "VE" au tampon" (Haut. 18 cm).



50 / 100 €

- 175** CIBOURE - Période Fischer
TROIS PIÈCES en grès à décor émaillé comprenant : un PETIT VASE ovoïde à décor de berger signé Garcia, un PETIT VASE balustre à décor de joueur de txistu et une PETITE VERSEUSE à décor d'amatxi et aitatxi. Marqués "VE" au tampon.



50 / 100 €

- 176** CIBOURE - Période Fischer
LOT DE QUATRE CENDRIERS en grès émaillé à décor de scènes basques, signés et marqués au tampon dont deux accidentés.



50 / 100 €

- 177** CIBOURE - Période Fischer
PICHET en grès à décor de fandango signé Le Corrone, et DEUX VASES boules à col à décor de femme à la fontaine, signés et marqués au tampon.
JOINT: VASE ovoïde accidenté.



50 / 100 €

Lot No**Description**

178 CIBOURE - période Fischer
VASE BOULE à haut col à décor émaillé tournant de fandango, joueur de txistu et ferme basque,
signé R. LE CORRONE.
Haut. 30,5 cm

200 / 300 €



179 CIBOURE - période Vilotte
ORIGINALE PETITE VERSEUSE COUVERTE à décor d'un berger avec ses chèvres.
Haut. 13 cm

100 / 150 €



180 CIBOURE - période Fischer
PAIRE DE PETITS VASES OVOÏDES à décor de porteurs d'eau et bouviers basques, signé David.
Haut. 9 cm

50 / 80 €



181 CIBOURE - période Fischer
ASSIETTE RONDE à décor émaillé d'un fandango, marquée et signée R. LE CORRONE.
Diam. 27 cm

80 / 120 €



182 CIBOURE - période Fischer
PETITE ASSIETTE à décor de Pelotari, signé M. FERNANDEZ.
Diam. 19 cm

50 / 100 €



183 CIBOURE - période Fischer
PICHET à décor de fandango, signé C. FISCHER.
Haut. 21 cm

40 / 60 €



Lot No**Description**

184 CIBOURE - Période Vilotte
SEPT PETITS GOBELETS à décor de profils de Basques

80 / 120 €



185 CIBOURE - Période Fischer
PICHET à décor de fandango signé R. LE CORONNE.

80 / 120 €



186 CIBOURE - Période Fischer
DEUX PETITES BURRETTES à décor de Pelotaris, signé R. Le CORONNE et paysan avec son âne signé LAGARDE.

50 / 80 €



187 CIBOURE - Période Fischer
LOT DE TROIS PIECES en grès émaillé comprenant une VERSEUSE boule à décor de berger, une CHEVRETTE à décor d'amatxi avec son âne et un PETIT VASE ovoïde à décor de femme à la fontaine.

50 / 100 €



188 GAÏTAUD
HERRADE à décor de femme à la fontaine et VASE à anse à décor de fandango, signés.
Haut. 13 cm et 19 cm

50 / 80 €



189 L. MENEAU (XXe siècle)
Bayonne
XYLOGRAPHIE en noir et bistre contresignée et numérotée 14/100.
32 x 40 cm

50 / 80 €



Lot No**Description**

190 D'après HERRY (XXe siècle)
Biarritz
QUATRE EAU-FORTES en noir situées et signées dans la planche
14 x 20 cm

10 / 50 €



191 QUATRE LITHOGRAPHIES en couleurs représentant des fêtes basques, certaines d'après José
ARRUE (1885-1977).

50 / 100 €



192 D'après Louis GARNERAY (1783-1857)
- Le Port de Saint-Jean-de-Luz
- Hendaye
- Bayonne 1ère vue
- Bayonne 2nde vue
- Fontarabie
- Le Phare de la Barre de l'Adour
BELLE ET RARE SUITE DE SIX GRAVURES en noir avant la lettre.
30 x 36 cm

400 / 600 €



193 [Biarritz] Le Port Vieux, vue générale avec le Palais
DEUX LITHOGRAPHIES en couleurs
20 x 30 cm
17 x 23 cm

50 / 100 €



Lot No**Description**

- 194** DOUZE PLANCHES de chansons en basque avec partitions et décors de personnages ou paysages traditionnels, lithographiées en couleurs intitulées :
- BIZTUKO BALITZATE
 - MIRENTXU ¿NORA ZUAZ ?
 - ESKALAPOIN – DANTZAN
 - IRUTEN ARI NUZU
 - ¡ONAZEZ !
 - LIBERAME DOMINE
 - KATALIN
 - NEURE MAITIA
 - LEYOTXUTIK
 - NERE ETXEA
 - TXORITXUBAK KAYOLAN
 - OTOITZA!



100 / 150 €

- 195** "Vue de Bayonne" n°119
VUE D'OPTIQUE réhaussée en couleurs
28,5 x 41,5 cm
(mouillure, sous-verre)



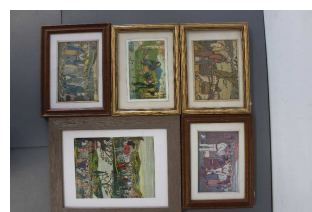
80 / 120 €

- 196** D'après J.H BONNEFOY (XXe siècle)
TROIS LITHOGRAPHIES en couleurs
- Au Fronton
 - Danse des Épées
 - Au Marché



10 / 30 €

- 197** D'après José ARRUE (1885-1977)
CINQ CHROMOLITHOGRAPHIES ou CARTES POSTALES encadrées sous verre.
JOINT: D'après CABANAS une carte lithographiée.



30 / 50 €

- 198** Ecole Basque vers 1930
Le Jeune Couple
Le Berger
Deux panneaux peints formant pendant
26 x 45 cm

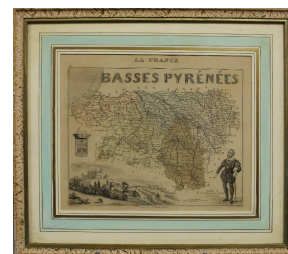


30 / 50 €

Lot No**Description****199**

SUITE DE CINQ GRAVURES en noir sur le Pays basque dont
- " Vue d'Andaye" d'après Garneray (27,5 x 33,5 cm),
- "Vue du Pont Mayour à Bayonne" (12,5 x 17,5 cm),
- "Port et citadelle de Bayonne" (8 x 13 cm),
- "Vue de Cambo" (19 x 23 cm) ,
- "carte des basses-pyrénées (19,5 x 24 cm).
(insolées, piqûres, sous-verre)

30 / 50 €

**200**

SUITE DE SIX LITHOGRAPHIES en couleurs sur le "Artzai" représentant les différents costumes traditionnels de la Navarre et San Sébastien au XIXe siècle.
Titrées en bas à droite et signées Garijo dans la planche.
51 x 41 cm
(piqûres, mouillures, sous-verre)

80 / 120 €

**201**

d'Après Antonio URIA MONZON (1929-1996)
AFFICHE en couleurs du "XXVe anniversaire de la Fête de la Musique en Côte Basque", imprimée par Luz-Offset, numérotée 181/200 et contresignée en bas à gauche dans la marge. 70 x 48 cm
(Sous verre)

30 / 50 €

**202**

LOT DE SIX ESTAMPES sur le Pays Basque dont deux d'après PETITDIDIER et une photographie du chœur de l'Eglise Saint-Jean-de-Luz par CAZAUX.

50 / 80 €

**203**

Pierre-François R.D. pour Jean NEUHAUS S.A.
Les Danseurs Basques "Euskaldun Dantzariak"
Plaque en tôle émaillée mise en couleurs par Jean Neuhaus SA, datée 1959 et numérotée 384/500. Avec trépied.
36 x 28 cm

200 / 300 €



Lot No**Description**

204 LOT D'ENVIRON 29 AFFICHES DES FÊTES DE BAYONNE, 1958, 1960, 1961, 1962, 1963, , 1965, 1967, 1969, 1973, 1975, 1977, 1979, 1981, 1982, 1983, 1984, 1985, 1986, 1987, 1988, 1989, 2000, 2001, 2002, 2003, et DEUX AFFICHES DE BAYONNE EN FETE 31 DECEMBRE 2000-2001 et AFFICHE DE BAYONNE ET NUIT DES BANDAS 1976.
dont certaines d'après Arnaud SAEZ (1909-2003) contresignées.
(accidents)

250 / 300 €



205 Louis FLOUTIER (1882-1936) pour la Manufacture de DIGOIN.
VERSEUSE en faïence modèle "Cerbitzua" à décor d'une ferme basque.
Haut. 14,5 cm

40 / 60 €



206 ATELIER CAZAUX
COUPELLE carrée en faïence émaillée à décor d'oiseaux bleus dans un entourage de fleurs roses, signée sous la base.
Long. 16 cm ; Larg. 16 cm
JOINT : CINQ PORTE-COUTEAUX turquoise et rouge à décor de fleurs (dont un accidenté)

50 / 80 €



207 PARTIE DE SERVICE DE TABLE en faïence modèle "Béarn" de modèles différents comprenant 53 pièces:
- 10 grandes assiettes
- 14 assiettes à dessert
- 19 petites assiettes
- 8 assiettes creuses
- 1 ravier
- 1 service à thé-café comprenant 7 tasses, 21 sous-tasses, un sucrier à deux anses couvert.
(En l'état, différentes périodes et manufactures, des fêles, légers éclats)

20 / 30 €



208 PANNEAU composé de plaques de faïence émaillée polychrome représentant une scène de Fandango.
35 x 50 cm
(Accidents)

10 / 30 €

209 PAIRE DE PLATS ronds décoratifs en faïence à décor émaillé polychrome, représentant un joueur de Txistu et une porteuse d'eau basque.
Vers 1930-1940.
Diam. 32 cm

80 / 120 €



Lot No**Description**

210 José GARCIA DE LA PENA (XX)
Les Picadors
Les Toreros dans l'arène
Deux lithographies en noir l'une signée en bas à gauche et numérotée en bas à droite 2/20 et l'autre signée et numérotée en bas à droite 8/20.
31 x 48,5 cm
(moisissures dans la marge, insolées)



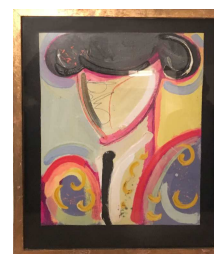
50 / 80 €

211 Arnaud SAEZ (1909-2003)
AFFICHE en couleurs des corridas de Bayonne 1986
JOINT : ESTAMPE en couleurs, Scène de tauromachie. 45 x 34,5 cm
(Sous-verre)



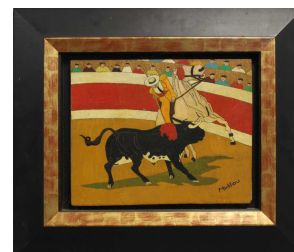
20 / 40 €

212 Ecole contemporaine
Le Torero
Huile sur panneau.
41 x 32 cm



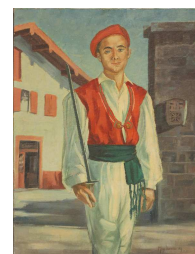
100 / 150 €

213 MICHOU (XXe siècle)
Picador
Huile sur panneau contrecollée sur plaque, signée en bas à droite et titrée au dos.
29 x 34 cm
(Cadre moderne à baguettes noires et dorées)



50 / 100 €

214 Maï DARIZCUREN (1912-1997)
Le Danseur à l'épée
Huile sur toile signée en bas à droite et titrée avec envoi au dos.
61,5 x 46 cm

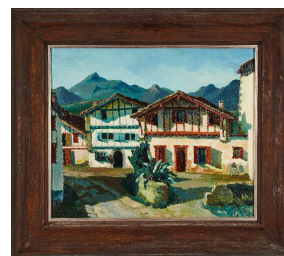


100 / 200 €

Lot No**Description**

215 Jean-Louis BOUCHEZ (1905-1983)
Fabrenéa et Condi?lenéa, Aïnhoa, 1942
Huile sur toile signée en bas à gauche, étiquettes manuscrites au dos.
47 x 55 cm

200 / 300 €



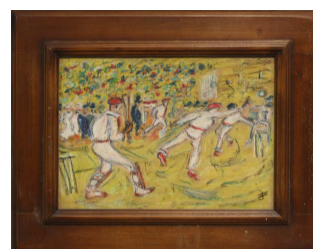
216 Marius HUBERT-ROBERT (1885-1966)
Rue de Village basque avec bouvier
Aquarelle signée en bas à gauche.
37 x 28,5 cm

200 / 300 €



217 Ecole Basque du XXe siècle
Les Joueurs de pelote
Huile sur papier monogrammée J.F.
20 x 29 cm

100 / 150 €



218 Pierre ALMES (1880 - ?)
Ferme basque avec meule devant la Rhune
Huile sur panneau signée en bas à gauche.
32,5 x 41 cm

300 / 500 €



219 Louis FLOUTIER (1882 – 1936)
Allée de platanes
Huile sur panneau signée en bas à droite.
26 x 18 cm

Sera inscrit au n°1281 du catalogue raisonné de Madame Mary Anne Prunet.

1 200 / 1 500 €



Lot No**Description**

220 Frederick Charles MULOCK (?-1932)
L'Estuaire, vue de Saint-Jean-de-Luz
Aquarelle signée en bas à droite.
25 x 34 cm

30 / 50 €



221 Ecole Basque vers 1900
Le Rocher de la Vierge
Huile sur panneau.
25,5 x 34,5 cm

30 / 50 €



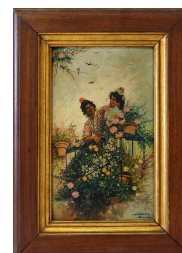
222 Ecole Basque vers 1930
Le Port de Saint-Jean-de-Luz
Huile sur toile signée en bas à droite.
45 x 54 cm
Dans un cadre en bois laqué crème

100 / 150 €



223 F. SABORIDO (XXe)
Les Danseuses espagnoles
Huile sur panneau signée en bas à droite.
27 x 16 cm

100 / 150 €



224 Jean FAURE (1913 – 1991)
Le Port de Ciboure
Aquarelle et gouache sur papier, signée en bas à droite.
47 x 44 cm

300 / 500 €



Lot No**Description**

225 Attribué à José ARRUE (1885-1977)
Le Jeu de quilles
Feutre cousu et rehaussé d'encre.
87 x 122 cm
(Bon état)

1 000 / 1 500 €



226 Martchel PEYROUZERE (XXe siècle)
Les Pelotaris
Huile sur panneau signée en bas à droite.
35 x 43 cm

100 / 200 €



227 Y. de BILLEFON (XXe siècle)
Le Port de Ciboure
Huile sur panneau préparée signée en bas à droite.
37 x 45 cm

100 / 200 €



228 Louis DUPUIS (1862 – 1951)
Village basque avec la Rhune
Huile sur toile signée en bas à droite.
54 x 45 cm

150 / 200 €



229 D'après Jacques LE TANNEUR (1887 – 1935)
Amatxi et Aitatxi
Deux reproductions rehaussées de gouache.
14 x 9 cm

20 / 50 €



Lot No**Description**

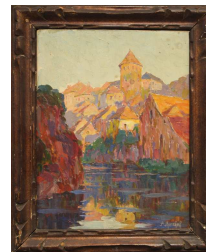
230 Philippe VEYRIN (1900 - 1962)
Eglise trinitaire de Gotein-Libarrenx
Huile sur carton, numérotée 3 et située au dos, signée en bas à gauche.
32 x 24 cm

800 / 1 200 €



231 Achille Gaston MARCHAL (1874-?)
Semur (?)
Huile sur panneau signée en bas à droite et datée 1925 au dos.
34 x 26 cm

100 / 150 €



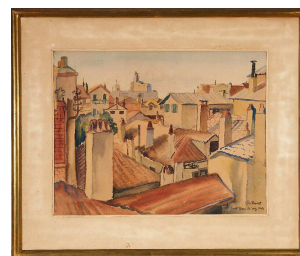
232 Perico RIBERA (1867 – 1949)
Bal sous la treille
Huile sur toile signée en bas à droite.
33 x 41 cm

300 / 500 €



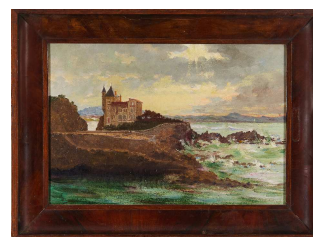
233 Paul BOUDOT (1915-1982)
Les Toits de Saint-Jean-de-Luz
Aquarelle signée située et datée 1948 en bas à droite.
49 x 64 cm

100 / 150 €



234 DURANDEAU (XXe siècle)
La Villa Beltza à Biarritz
Huile sur toile signée et datée 1896 en bas à gauche.
38 x 55,5 cm

100 / 150 €



Lot No**Description**

235 D. ETCHEGARAY (XXe siècle)
Le Port des pêcheurs à Biarritz
Huile sur panneau signée en bas à droite.
23 x 31,5 cm

150 / 200 €



236 Attribué à Ferdinand CORRÈGES (1844-1904)
Tempête sur la côte
Huile sur toile.
Monogrammée FC et datée 1888 en bas à droite.
50 x 73 cm.

200 / 300 €



237 Ecole Basque du début du XXe siècle
La Côte des Basques
Huile sur toile signée et datée 1926 (?) en bas à gauche.
22 x 34 cm

50 / 100 €



238 Ecole Basque vers 1900
Le Port Vieux avec Rocher de la Vierge
Aquarelle.
19 x 27 cm

50 / 100 €



239 Romana ARREGUI (1875-1932)
Amatchi et Aitaxi
Deux huiles sur panneaux formant pendant, signées
27 x 22 cm

400 / 600 €



Lot No**Description**

240 D'après Roger BERNE (XX)
Le Retour des marins sur les quais du port de Saint-Jean-de-Luz
Impression sur panneau.
32 x 40,5 cm

10 / 50 €



241 D'après Louis FLOUTIER (1882-1936)
La Croix Blanche et le Bouvier
DEUX LITHOGRAPHIES en couleurs, signées dans la planche.
18,5 x 28 cm

250 / 350 €



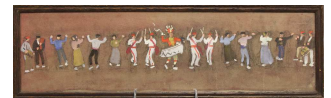
242 Eugène FOREL (Bordeaux 1858 - 1938)
Ferme avec meule à Hendaye
Huile sur carton signée en bas à droite située et datée au dos, étiquette avec n° en bas à gauche.
21,5 x 33 cm

400 / 600 €



243 Ecole Basque vers 1930
Les Danseurs basques
Gouache.
12 x 44 cm

80 / 120 €



244 Carlos LANDI SORONDO (1896-1974)
Le Port des Pêcheurs avec l'Eglise Sainte-Eugénie
Aquarelle et crayons, signée et datée 1937 en bas à droite.
34 x 44 cm

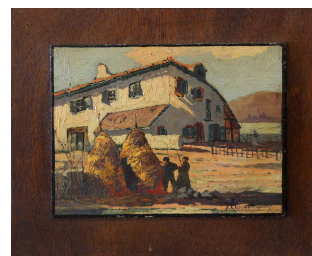
300 / 400 €



Lot No**Description**

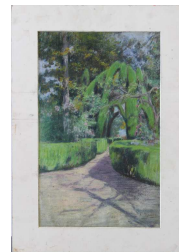
245 Jean ETCHEVERRIGARAY (1877-1952)
Meules devant la ferme basque
Huile sur panneau signée en bas à droite
16 x 22 cm

300 / 400 €



246 Perico RIBERA (1867-1949)
Le Jardin
Pastel signé en bas à droite
47 x 29 cm

100 / 150 €



247 Robert William JIVANOVITCH dit JIVA (1907-1974)
Biarritz, Port des pêcheurs
Huile sur panneau signée en bas à droite et titrée au dos.
14 x 21 cm

150 / 200 €



248 Robert William JIVANOVITCH dit JIVA (1907-1974)
Le Pays basque à Sare
Huile sur panneau signée en bas à gauche et titrée au dos.
14 x 21 cm

150 / 200 €



249 Joseph LAULIÉ (1928-2016)
Grande Plage à Biarritz
Aquarelle signée et datée (19)97 en bas à gauche
23,5 x 29 cm

100 / 150 €



Lot No**Description**

250 MARIXA (1914-1995)
Arlequin et le Perroquet
Dessin au feutre noir sur papier, signé en bas au centre.
51,5 x 21,5 cm
(Sous- verre, piqûres, mouillures)

80 / 120 €



251 Charles HOURREGUE (1925-1983)
Passage de l'Horloge
Aquarelle signée en bas à gauche
44,5 x 30 cm

80 / 120 €



252 Louis DUPUIS (1842-1921)
Musiciens
Huile sur panneau monogrammée en haut à droite et contresignée et titrée au dos.
29 x 42 cm

250 / 300 €



253 Antonia ZAMANILLO ECHENA (XX)
Casa Vasca, 1937
Huile sur panneau signée en bas à gauche et datée au dos
22 x 30 cm

80 / 120 €



254 Yvon MASSE (1892-1957)
Village de Sare au Pays Basque
Huile sur panneau signée en bas à droite.
36,5 x 54 cm

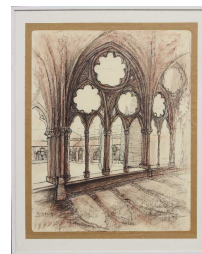
300 / 400 €



Lot No**Description**

255 P. BROCA (XXe siècle)
Le Cloître de la Cathédrale de Bayonne
Dessin au feutre et crayon gras sur papier, titré et daté 23/ 7/75 en bas à droite et signé en bas à gauche.
40,5 x 32 cm
(Sous-verre)

30 / 50 €



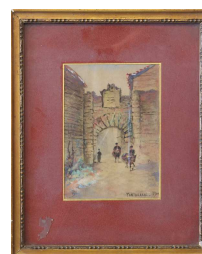
256 J. TEMAU LAMOLLE (XXe siècle)
Joueurs de Chistera
Technique mixte sur papier signée en bas à droite et datée 20(02)
65 x 50 cm
(Sous-verre)

80 / 120 €



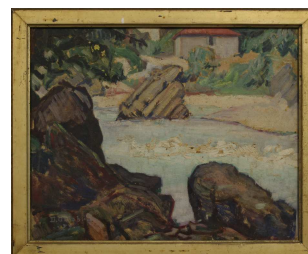
257 Ecole Espagnole vers 1900
Fontarabie
Aquarelle située et datée en bas à droite
19 x 13,5 cm

40 / 60 €



258 Daniel OCTOBRE (1903-1955)
Le Gave à Betharam
Huile sur panneau signée et datée 1929 en bas à gauche
33 x 41 cm

50 / 100 €



259 Daniel OCTOBRE (1903-1955)
Oloron
Huile sur panneau signée et datée 1929 en bas à gauche
27 x 41 cm

50 / 100 €



Lot No**Description**

- 260** Robert DEBIEVE (1926-1994)
Le Port de Socoa
Huile sur toile signée en bas à droite.
50 x 61 cm
- 300 / 400 €
- 261** Manuel HARAMBOURE (XXe siècle)
Les Deux Toreros
Dessin à l'encre et lavis d'encre sur papier signé Manuel en haut à droite et contresigné en bas à gauche.
50 x 65 cm
(Sous-verre, traces d'humidité dans la marge)
- 80 / 120 €
- 262** Jacques FAIZANT (1918-2006)
Gora Orai-Bat, merci
Dessin au feutre noir signé en bas à droite et daté septembre (19)71.
26 x 20 cm
JOINT : Léonor RONDON, deux aquarelles sur papier formant pendant la semaine sainte. 10,5 x 13,5 cm
- 80 / 120 €
- 263** Pierre MALLET (1920-1995)
Personnage abstrait
Aquarelle sur papier signée en bas à gauche.
15 x 12 cm
- 20 / 50 €
- 264** TROIS TABLEAUX BASQUES
- Dans le goût d'Hippolyte Marius GALY (1847-1929) (16 x 27 cm)
- Vue du port de Saint-Jean-de-Luz (23 x 29 cm)
- Bouvier avec vue sur la Rhune (26 x 34 cm)
- 100 / 120 €
- 265** QUATRE TABLEAUX principalement basques :
- Rue de Ciboure (16 x 23 cm)
- Rue animée (21 x 26 cm)
- Village de Campagne (28 x 22 cm)
- Marin avec son filet (22 x 17,5 cm)
- 50 / 80 €
- 266** Ecole Française du début du XXe siècle
Vieux cimetière de Ciboure avec vue sur Saint-jean-de-Luz, 1919
Huile sur panneau signée, titrée et datée au dos
27 x 35 cm
- 50 / 80 €



Vente du Samedi 15 Juin 2019 à 14:00
Ordre d'Achat / Absentee Bid Form

Nom et Prénom <i>Name & First Name</i>	_____
Adresse <i>Address</i>	_____ _____ _____
Téléphone <i>Phone</i>	_____ _____
Fax / Email	_____ _____

Après avoir pris connaissance des conditions de vente décrites dans le catalogue, je déclare les accepter et vous prie d'acquiescer pour mon compte personnel aux limites indiquées en **euros**, les lots que j'ai désignés ci-dessous. *(Les limites ne comprenant pas les frais légaux)*

*Les enchères téléphoniques sont acceptées UNIQUEMENT pour les lots dont l'estimation basse est supérieure à 200 €.
Le client qui fera la demande d'enchères par téléphone sera réputé acquiescer systématiquement et au minimum à l'estimation basse.
Dans le cas contraire, un ordre d'achat ferme inférieur à l'estimation basse peut toujours être demandé.*

*Pour la vente des vins et alcools, les estimations et les enchères sont faites à la bouteille.
L'acheteur paiera le prix prononcé à l'adjudication, multiplié par le nombre de bouteille contenu dans le lot, sans division possible.*

Références bancaires obligatoires :

LOT N°	DESCRIPTION DU LOT	LIMITE EN EUROS

Les ordres d'achats doivent être reçus au moins 24 heures avant la vente.
To allow time for processing, absentee bids should be received at least 24 hours before the sales begins

Date :

Signature
obligatoire :

A envoyer à / Please send to :

Required signature :